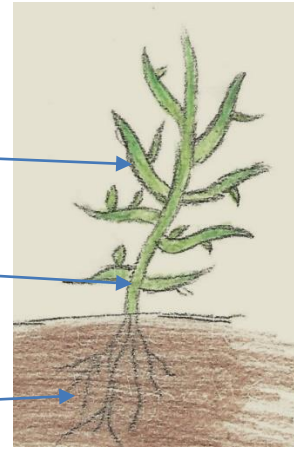
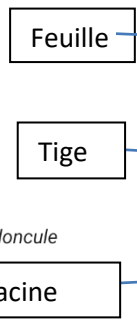
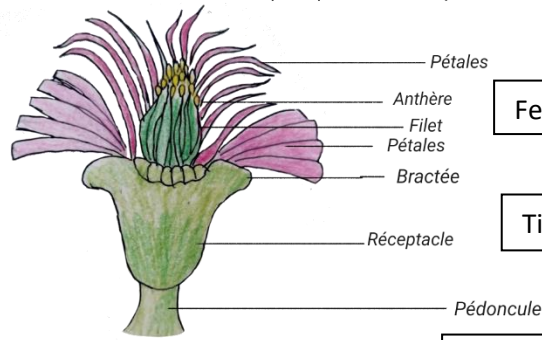




Shéma de l'anatomie d'un pourpier de Cooper



Printemps- strate bryo-lichénique

DÉLOSPERMA COOPERI / POURPIER DE COOPER / AIZOACÉES

Delosperma cooperi est une plante vivace originaire d'Afrique du Sud. Si son habitat d'origine était les plaines ouvertes, avec une pluviométrie estivale limitée, sa vigueur et son joli aspect en ont fait une plante cultivée, en Afrique mais aussi sur d'autres continents. Classé dans la même famille que les plantes-cailloux, Delosperma cooperi est une plante succulente, particulièrement résistante au sec, et qui à l'inverse de beaucoup d'autres plantes grasses, peut résister à nos hivers. C'est un bon couvre-sol pour un emplacement au sec

Hauteur : 10 cm

Origine : Afrique du Sud

Exposition : Ensoleillée

Sol : Léger et bien drainé

Plantation: Printemps

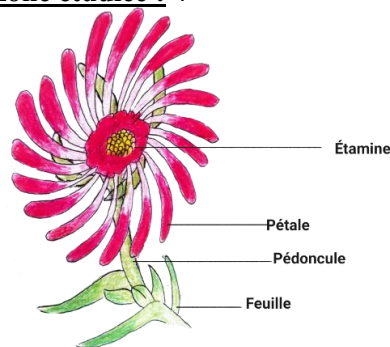
Floraison : De juin à septembre

Type: sous-arbrisseau à fleurs

Couleur de floraison : Mauve

Nombre d'exemplaire dans la zone étudiée : 4 pourpiers coopers

Shéma de la fleur pourpier de Cooper



floraison entre
Juin et septembre
Type : sous arbrisseau à fleur



Plante prise en automne- strate bryo-lichénique-organisme

Remarques

J'ai hâte de voir sa floraison ! Pour le moment ses feuilles sortent de l'originalités et lui donne un côté curieux.



Plante prise au printemps- strate bryo-lichénique-organisme